

|                |  |
|----------------|--|
| Nummer         | 20-004646-PR01 (NW-E03-02-de-01)   |
| Inhaber        | GS-Tech GmbH<br>Bachleiten 7<br>5242 St. Johann am Walde<br>Österreich   |
| Produkt        | Außenseitiger Baukörperanschluss für das Bauelement Fixverglasung „GS-frame“ bei bodentiefem Einbau mit Fugendichtungsfolie sowie einer Flüssigabdichtung (unten)  |
| Bezeichnung    | GS-TECH Anschlussystem   |
| Details        | Einbaubedingungen<br>Wandaufbau Dichtbeton, 1660 mm x 1910 mm x 200 mm, mit stumpfer Leibungsausbildung, lichte Öffnung 1260 mm x 1510 mm, Leibungen mit Glattstrich mit Baunit KlebeSpachtel; Fenster Fixverglasung „GS-frame“, beidseitig Aluminiumrahmen, dazwischen Compacfoam, Bautiefe 69 mm, Sockelprofil aus Compacfoam, 80 mm x 69 mm, 1230 mm x 1480 mm mit 3-fach MIG, Gesamtdicke 52 mm, im mittleren Drittel der Leibung; Fugenbreite umlaufend ca. 15 mm; Befestigung umlaufend mittels Rahmenschrauben, unten zusätzlich Winkel; Lastabtragung Trag- und Distanzklötze; Abdichtung außen Seitlich und oben Flexband Easy Plus Außen SK/VSK, Fa. Adolf Würth, breitenüberlappend verlegt, 140 mm, Ecken überlappend mit zusätzlichem Eckpflaster ausgeführt, Haftflächen vorbehandelt mit Sprühprimer, Fa. Adolf Würth; unten mit Flüssigkunststoff Typ Liquitec PU Detail, Fa. Bauder, 2-lagig mit Vlieseinlage aufgebracht, Vorbehandlung durch aufräuen des Untergrundes und primern mit Liquitec Primer Kunststoff, zur seitlichen Abdichtung überlappend bis auf ca. 300 mm über OK Brüstung ausgeführt; Fugendämmung PU-Schaum Typ FM341, Fa. illbruck; Abdichtung innen umlaufend mit Butyldichtfolie Egotape 4000, Fa. Ego, Breite 200 mm; |
| Besonderheiten | Die raumseitige Abdichtung war nicht Gegenstand der Prüfung.   |

## Ergebnis

Bewertung der Fugeneigenschaften nach ift-Richtlinie MO-01/1:2007-01 - Abschnitt 5.4, (Einzelergebnisse auf Blatt 2)



**Anforderung erfüllt**  
(für den Anwendungsbereich Außenseite)

ift Rosenheim  
19.04.2021



Thomas Stefan, Dipl.-Ing. (FH)  
Prüfstellenleiter  
Bauteilprüfung



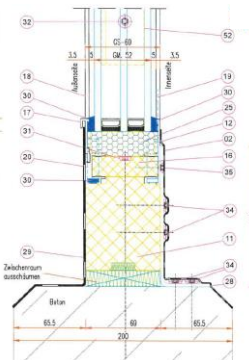
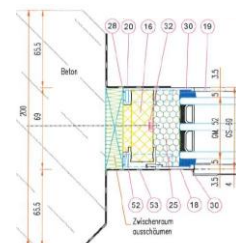
Wolfgang Jehl, Dipl.-Ing. (FH)  
Prüfingenieur  
Bauteilprüfung

## Grundlagen

ift-Richtlinie MO-01/1 : 01-2007

Gutachtliche Stellungnahme:  
20-004646-PR01 (GAS-E03-11-  
de-01) vom 23.03.2021

## Darstellung



## Verwendungshinweise

Die ermittelten Ergebnisse können für den Nachweis entsprechend den oben angegebenen Grundlagen verwendet werden

## Gültigkeit

Zeitlich nicht limitiert. Bei der Anwendung sind die Aktualität der Grundlagen sowie die Übereinstimmung des Produkts zu beachten. Die genannten Daten und Ergebnisse beziehen sich ausschließlich auf den geprüften und beschriebenen Probekörper.

Diese Prüfung ermöglicht keine Aussage über weitere leistungs- und qualitätsbestimmende Eigenschaften der vorliegenden Konstruktion.

## Veröffentlichungshinweise

Es gilt das "Merkblatt zur Benutzung von ift-Prüfdokumentationen"

## Identitäts-Check



[www.ift-rosenheim.de/ift-geprueft](http://www.ift-rosenheim.de/ift-geprueft)  
ID: 856-3B0D8

## Zusammenfassung der Ergebnisse

| Beurteilung                           | Leistungseigenschaft  | Ergebnis der gutachtlichen Bewertung |
|---------------------------------------|---|--------------------------------------|
| ift-Richtlinie MO-01/1, Abschnitt 5.4 | Eingangskontrolle nach ift-Richtlinie MO-01/1:2007-01   | Anforderungen erfüllt                |
|                                       | Luftdurchlässigkeit im Neuzustand nach EN 12114:2000-03 **)                                       | --                                   |
|                                       | Schlagregendichtheit im Neuzustand in Anlehnung an EN 1027:2016-03                                | Kein Wassereintritt bis 600 Pa       |
|                                       | Temperaturwechselbelastung nach ift-Richtlinie MO-01/1:2007-01 *)                                 | Anforderungen erfüllt                |
|                                       | Dauerfunktion in Anlehnung an EN 1191:2000-02 **)   | --                                   |
|                                       | Widerstandsfähigkeit gegen Windlast - Druck-Sog-Wechselbelastung in Anlehnung an EN 12211:2016-03 | Anforderungen erfüllt                |
|                                       | Luftdurchlässigkeit nach simulierter Kurzzeitbelastung nach EN 12114:2000-03 **)                  | --                                   |
|                                       | Schlagregendichtheit nach simulierter Kurzzeitbelastung in Anlehnung an EN 1027:2016-03           | Kein Wassereintritt bis 600 Pa       |
|                                       | Demontage und Beurteilung nach ift-Richtlinie MO-01/1:2007-01                                     | Anforderungen erfüllt                |

\*) abweichend mit erhöhter Zyklenzahl 15 im Temperaturbereich zwischen -15 °C und +55 °C

\*\*\*) nicht geprüft

Der nach ÖNORM B 5321, Abschnitt 4.1, Laborprüfung eines Standard-Fensteranschlusses, geprüfte Probekörper erfüllt nach gutachtlicher Bewertung die Anforderungen der ift-Richtlinie MO-01/1:2007-01, Abschnitt 5.4 für den Anwendungsbereich:

- **Außenseite**

unter Beachtung folgender Besonderheiten:

- Die Ergebnisse gelten nur in Verbindung mit dem Einbauelement Fixverglauung „GS-frame“ und der besonderen Ausführung der Verklotzung und Befestigung zum Baukörper, wie in der gutachtlichen Stellungnahme beschrieben.
- Die Ergebnisse gelten weiterhin nur in Verbindung mit einem vollständigen Fugenaufbau (Abdichtung innen und außen, sowie Fugendämmung), wie in der gutachtlichen Stellungnahme beschrieben.